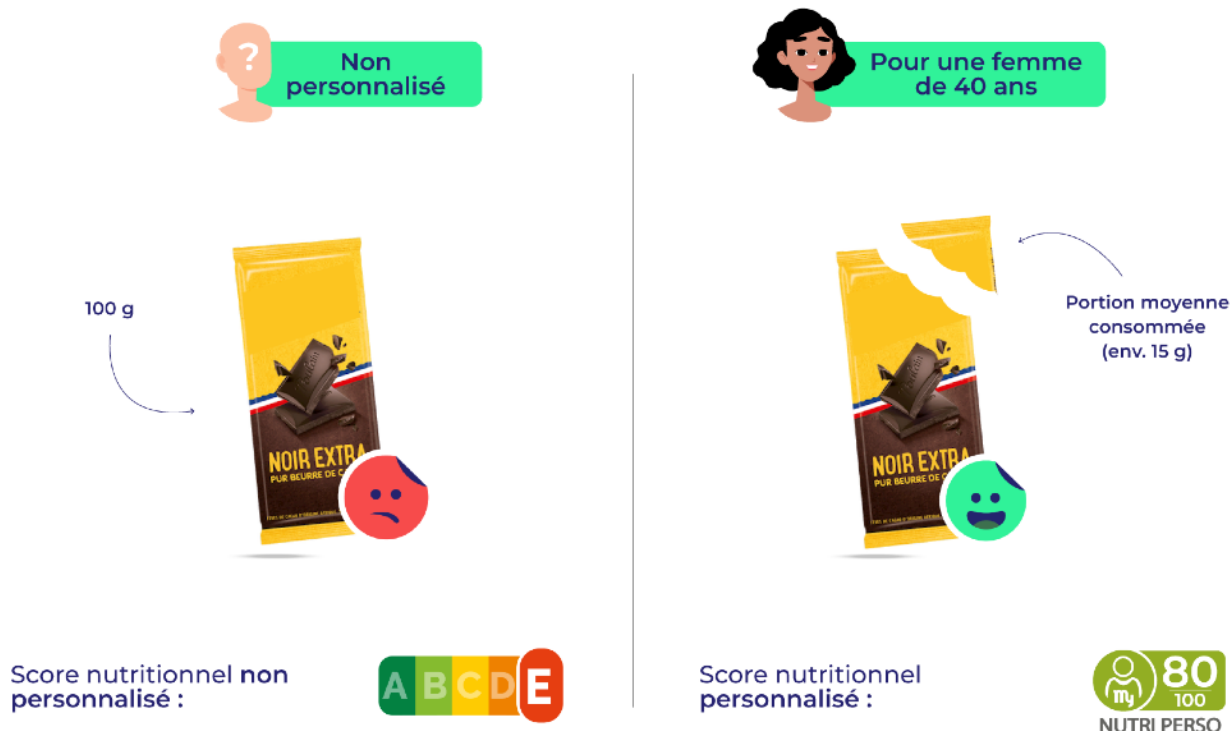


UNE INFORMATION NUTRITIONNELLE 100% PERSONNALISÉE

## Le Nutri Perso bouscule l'univers des scores nutritionnels

Nous ne consommons pas la même quantité d'aliments selon notre âge, notre sexe et nos besoins. Alors en complément du Nutri-Score, l'application indépendante myLabel a développé avec les ingénieurs de l'INC et les experts du CRÉDOC un score nutritionnel personnalisé qui tient compte de la portion moyenne consommée selon son sexe et son âge. Et ça change tout !



Un adulte ne mange pas une **tablette de chocolat entière** mais plutôt quelques carrés. Une tablette de 100 g avec un Nutri-Score défavorable peut ainsi obtenir un **score nutritionnel favorable** une fois adapté à la portion réellement consommée. C'est l'inverse pour **certains jus et sodas** : ils sont nombreux à obtenir un Nutri-Score B ou C pour 100 ml, alors qu'un enfant, par exemple, en boit en moyenne trois fois plus. Le score nutritionnel, une fois personnalisé, pourra alors devenir défavorable pour ces boissons.

Grâce aux applications digitales qui permettent l'ultra-personnalisation, il est possible de s'adapter au profil de chaque individu. L'appli myLabel a travaillé avec les ingénieurs de l'**Institut National de la Consommation** et les experts du **CRÉDOC** pour personnaliser le décryptage nutritionnel des aliments. L'objectif ? Donner au consommateur une indication nutritionnelle qui tienne compte de trois paramètres : **son sexe, son âge et la portion moyenne consommée par les français**.

Chacun **retrouve ainsi du choix** parmi ses produits du quotidien grâce à une information nutritionnelle adaptée à ce qu'il consomme vraiment et à ses besoins réels.

Ce nouveau **score personnalisé de 0 à 100** est identifiable grâce à un pictogramme de cinq couleurs en scannant les produits avec l'appli myLabel. Il est calculé sur plus de 400 000 produits.

“

« Cet indice nutritionnel personnalisé permet aux consommateurs de **mieux comprendre l'impact des quantités qu'ils consomment au quotidien** sur leur santé et leur bien-être. »,

Pascale Hébel, directrice du pôle consommation du CRÉDOC.

« En complément du Nutri-Score, les consommateurs ont la possibilité d'avoir une **indication nutritionnelle qui réponde aux besoins de chacun**. »

Xavier Lefebvre, ingénieur agroalimentaire au Centre d'essais comparatifs de l'INC.

« Nutri Perso **replace chaque individu au centre de l'information sur les produits**. »

Christophe Hurbin, cofondateur de myLabel.

”

#### **Pour en savoir plus :**

[Accédez ici à la F.A.Q. du Nutri Perso](#)

[Accédez ici à la valise de visuels](#)

[Téléchargez l'appli myLabel](#)

[Liste de produits à tester](#)

#### **Contact myLabel :**

Loïc Tanant • loic@mylabel.io  
06 87 82 06 10



#### **Contact CRÉDOC :**

Pascale Hébel • hebel@credoc.fr  
06 42 02 77 94

#### **Contact INC :**

Anne-Juliette Reissier • aj.reissier@inc60.fr  
06 10 63 02 16

# Exemples de produits avant/après Nutri Perso

Non personnalisé



Score nutritionnel non personnalisé :



Pour une femme de 27 ans



Score nutritionnel personnalisé :



Non personnalisé



Score nutritionnel non personnalisé :



Pour un enfant de 8 ans



Score nutritionnel personnalisé :



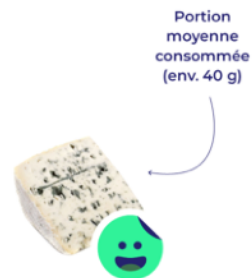
Non personnalisé



Score nutritionnel non personnalisé :



Pour un homme de 55 ans



Score nutritionnel personnalisé :





### **À propos de l'INC :**

L'Institut national de la consommation (INC) est un EPIC (établissement public à caractère industriel et commercial), placé sous la tutelle du ministre de l'Économie, des Finances et de la Relance.

L'INC publie le magazine 60 Millions de consommateurs et produit les émissions CONSOMAG. Ses travaux sont des vecteurs d'accroissement de la qualité des produits, des services, et de l'évolution de la législation.

**Pour le Nutri Perso, ses ingénieurs ont défini les besoins nutritionnels spécifiques à l'âge et au sexe sur la base des recommandations de l'ANSES.**

<https://www.inc-conso.fr>



### **À propos du CRÉDOC :**

Spécialiste français des comportements et de la consommation alimentaires depuis plus de 60 ans, le CRÉDOC est une association sous tutelle du ministère de la consommation et du commerce.

Référence historique dans le secteur alimentaire, l'organisme mesure notamment les quantités moyennes réelles consommées par jour des Français.

**Pour le Nutri Perso, ses experts ont participé à définir les portions alimentaires selon le profil de consommateurs.**

<https://www.credoc.fr>

### **À propos de myLabel :**

**Gratuite et indépendante**, l'appli citoyenne myLabel facilite la transition vers une alimentation plus durable. Elle permet de scanner et décrypter les produits que nous mangeons sur tous les axes **santé-planète-social** en s'appuyant sur des **tiers de confiance associatifs et ONG** (Greenpeace, Foodwatch, Envol Vert, OXFAM, CIWF...).



myLabel c'est :

- plus de **800 000 produits référencés**
- une évaluation de sa consommation personnalisée
- des alternatives compatibles avec ses valeurs

myLabel est une entreprise de l'économie sociale et solidaire. Elle a obtenu le label **GreenTech Innovation** du ministère de la Transition écologique et remporté en 2020 le trophée de la Transition Alimentaire de la Foodtech.

Pour le Nutri Perso, **sa technologie permet d'afficher le score et la portion adaptée à son profil quand on scanne un produit dans l'appli.**

<https://www.mylabel.io>